

DOSSIER 2

MÓDULO I

FRANÇAIS

1. FONCTIONS COMMUNICATIVES

SALUER ET PRENDRE CONGÉ

PRÉSENTER QUELQU'UN

Présenter Quelqu'un



TEXTE 1

Bonjour ! Je me présente.

Je m'appelle Philippe. J'ai 15 ans.

J'habite à Lyon. Je suis français.

Verbe S'appeler (to call oneself)

Je m'appelle

Tu t'appelles

Il s'appelle / Elle s'appelle

Nous nous appelons

Vous vous appelez

Ils s'appellent / Elles s'appellent

Verbe Avoir (to have)

J'ai

Tu as

Il a / Elle a

Nous avons

Vous avez

Ils ont / Elles ont

TEXTE 2

Bonjour ! Je te présente mon amie.

Elle s'appelle Delphine. Elle a 14 ans.

Elle habite à Paris. Elle est française.



Verbe Habiter (to live)

J'habite

Tu habites

Il habite / Elle habite

Nous habitons

Vous habitez

Ils habitent / Elles habitent

Verbe Être (to be)

Je suis

Tu es

Il est / Elle est

Nous sommes

Vous êtes

Ils sont / Elles sont

PRÉSENTER SA FAMILLE

MA FAMILLE

Bonjour, je m'appelle

Voilà une photo de ma famille. Dans ma famille il y a personnes : mon père, ma mère, mon frère (mes frères), ma sœur (mes sœurs) et moi.

Mon père s'appelle Il a ans.

Il est

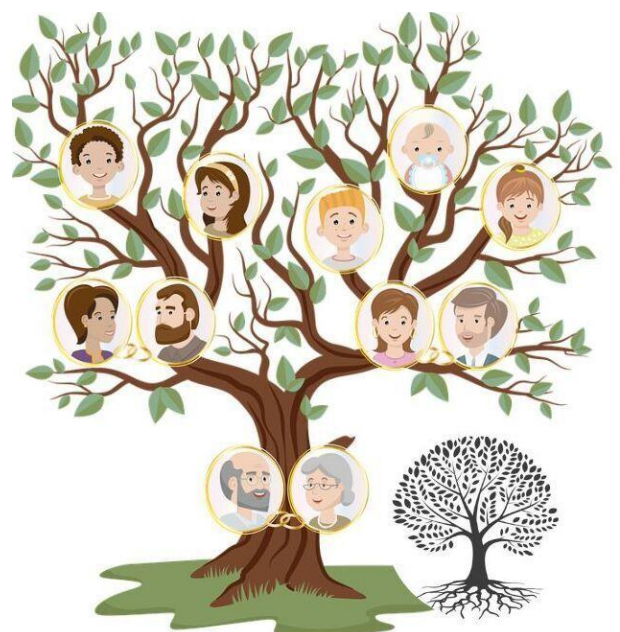
Ma mère s'appelle..... Elle a ans.

Elle est

Mon frère s'appelle Il aans. Il est..... Il fréquente l'école maternelle / l'école primaire/ le collège / le lycée / l'université / Il travaille.

Ma sœur s'appelle Elle a ans. Elle est Elle fréquente l'école maternelle / l'école primaire/ le collège / le lycée / l'université / Elle travaille.

Nous avons aussi un chat / un chien / un poisson rouge / une tortue / un canari / un hamster / un lapin.....



2. GRAMMAIRE

LA DESCRIPTION PHYSIQUE

A1

LA DESCRIPTION PHYSIQUE

POUR DÉCRIRE UNE PERSONNE
ÊTRE + ADJECTIF

ÊTRE

Je suis

Tu es

Il/ elle est

Nous sommes

Vous êtes

Ils/ elles sont

L'ÂGE



Vieux



Vieille



Jeune



LA TAILLE



Grand(e)



Moyen(ne)



Petit(e)

LE POIDS



Gros(se)



Mince

LES CHEVEUX



Longs



Courts



Lisses
Raides



Frisés
Bouclés



Noirs



Bruns
Marron



Blonds



Roux

AUTRES CARACTÉRISTIQUES



une moustache



une barbe



des lunettes

AVOIR

J'ai

Tu as

Il/ elle a

Nous avons

Vous avez

Ils/ elles ont

PORTER

Je porte

Tu portes

Il/ elle porte

Nous portons

Vous portez

Ils/ elles portent

LA DESCRIPTION DU CARACTÈRE

LE CARACTÈRE

A1



SYMPATHIQUE



ANTIPATHIQUE



HEUREUX
HEUREUSE



MALHEUREUX
MALHEUREUSE



ROMANTIQUE



GAÏ
GAÏE



TRISTE



DRÔLE



SÉRIEUX
SÉRIEUSE



AGRÉABLE



SOCIABLE



TIMIDE



NERVEUX
NERVEUSE



GENTIL
GENTILLE



MÉCHANT
MÉCHANTE



DISTRAIT
DISTRAITE



INTELLIGENT
INTELLIGENTE



BÊTE



OPTIMISTE



PESSIMISTE



SÉDUCTEUR
SÉDUCTRICE



PARESSEUX

FORMATION DES ADJECTIFS

RÈGLE GÉNÉRALE: On ajoute -E Ex: grand > grande

MOTS TERMINÉS EN -E: Ils restent **INVARIABLES** Ex: jeune

MOTS TERMINÉS EN É: On ajoute -E Ex: marié > mariée

MOTS TERMINÉS EN -EN: -NE Ex: ancien > ancienne

MOTS TERMINÉS EN -ON: -NE Ex: bon > bonne

MOTS TERMINÉS EN -EL: -LE Ex: traditionnel > traditionnelle

MOTS TERMINÉS EN -ER: -ÈRE Ex: fier > fière

MOTS TERMINÉS EN -EUX/ -EUR: -EUSE Ex: sérieux > sérieuse

MOTS TERMINÉS EN -TEUR: -TRICE Ex: menteur > menteuse

PRÉSENT D'INDICATIF : "ÊTRE" Y "AVOIR"

Le présent des verbes être et avoir



J'**ai** sept ans.
Je **suis** grande.

<u>avoir</u>	<u>être</u>
j' ai	je suis
tu as	tu es
il a	il est
nous avons	nous sommes
vous avez	vous êtes
ils ont	ils sont

LES VERBES DU PREMIER GROUPE (-ER)

PRESENT : verbes du 1 ^{er} groupe	
<u>CHANTER</u>	
Je chante	
Tu chantes	
Il chante	
Nous chantons	
Vous chantez	
Ils chantent	

SUJET	RADICAL	TERMINAISON
je / j'		- e
tu		- es
il		- e
elle		- e
on		- e
nous		- ons
vous		- ez
ils		- ent
elles		- ent

LE MASCULIN ET LE FÉMININ DES NOMS

Le féminin des noms

- Certains noms désignant des personnes (humaines ou animales) possèdent une forme masculine et une forme féminine.

A partir d'un nom masculin, on forme le féminin en ajoutant le plus souvent un **e**.

un habitant => une habitante
un surveillant => une surveillante
un marchand => une marchande
un cousin => une cousine

Les noms masculins terminant en **ier** font leur féminin en **ière**.

un infirmier => une infirmière
un cuisinier => une cuisinière
un jardinier => une jardinière
un écolier => une écolière

Certains noms doublent la dernière consonne devant l'**e** du féminin.

un lion => une lion**ne**
un chien => une chien**ne**
un chat => une chatte
un Parisien => une Parisien**ne**

Certains noms forment leur féminin en **euse**, en **ice** ou en **esse**.

un vendeur => une vendeuse
un instituteur => une institutrice
un tigre => une tigresse
un maître => une maîtresse

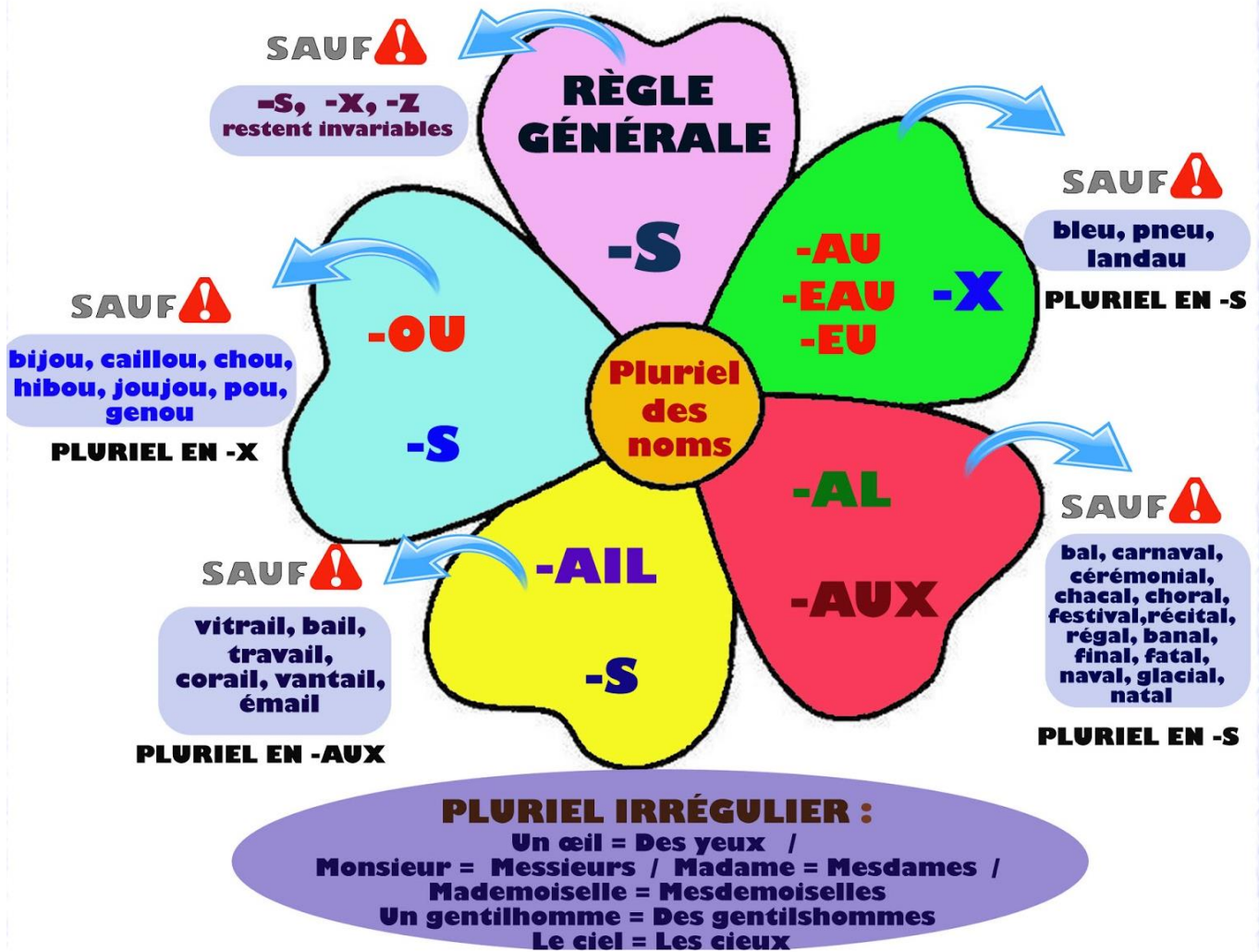
Certains noms masculins changent complètement de formes au féminin.

un homme => une femme
un roi => une reine
un frère => une sœur
un cheval => une jument

Tableau récapitulatif

LE FÉMININ DES NOMS							
Finale du masculin	Finale du féminin	Exemples	Exceptions	Finale du masculin	Finale du féminin	Exemples	Exceptions
- ien	- ienne	un chien une chienne		- et	- ette	un poulet une poulette	
- on	- onne	un lion une lionne		- ot	- ote	un idiot une idiote	une soffe une linotte
- an	- ane	un faisan une faisane	Jeanne une paysanne	- at	- ate	un avocat une avocate	une chatte
- e	- esse	un tigre une tigresse		- er	- ère	un fermier une fermière	
- eur	- euse	un coiffeur une coiffeuse		- f	- ve	un captif une captive	
- teur	- trice	un acteur une actrice		- x	- se	un époux une épouse	

LE PLURIEL DES NOMS

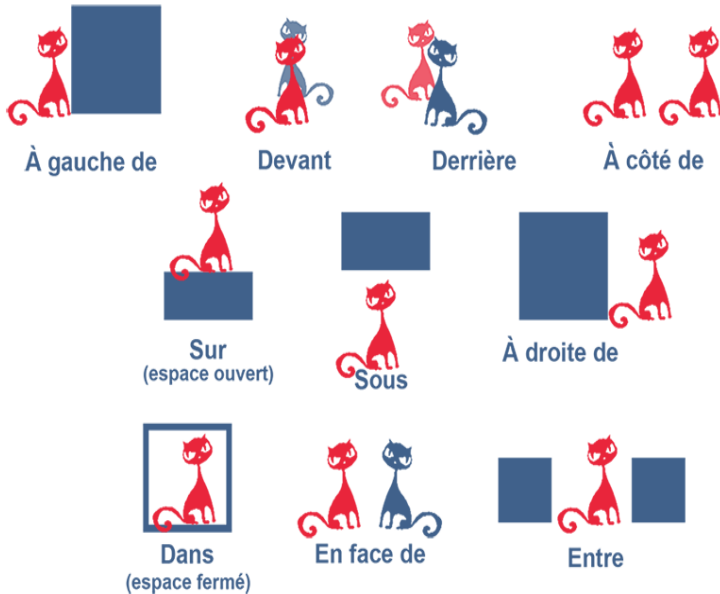


LES ADJECTIFS POSSESSIFS

singulier		pluriel
masculin	féminin	masculin ou féminin
mon père	ma mère	mes parents
ton père	ta mère	tes parents
son père	sa mère	ses parents
notre père	notre mère	nos parents
votre père	votre mère	vos parents
leur père	leur mère	leurs parents

LES PRÉPOSITIONS DE LIEU

Où est le chat rouge?



On peut aussi employer :

- _ dessus / dessous
- _ dedans / dehors
- _ contre
- _ en haut de / en bas de
- _ à côté de – près de / loin de
- _ au bout de
- _ au milieu de

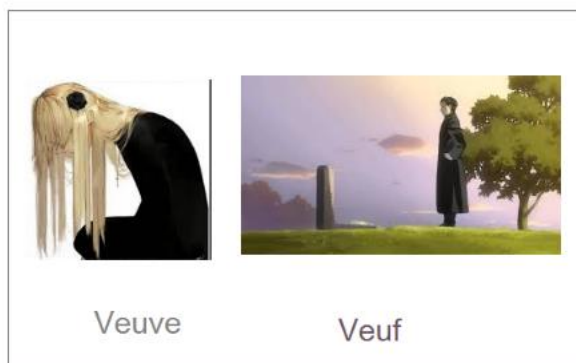
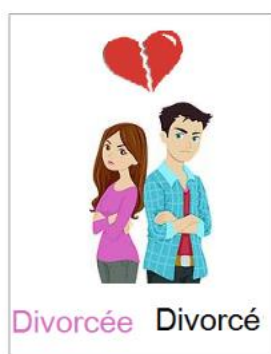
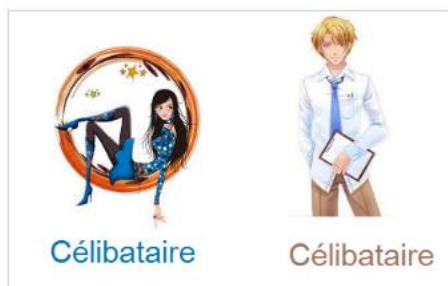
3. VOCABULAIRE

LES NUMÉROS

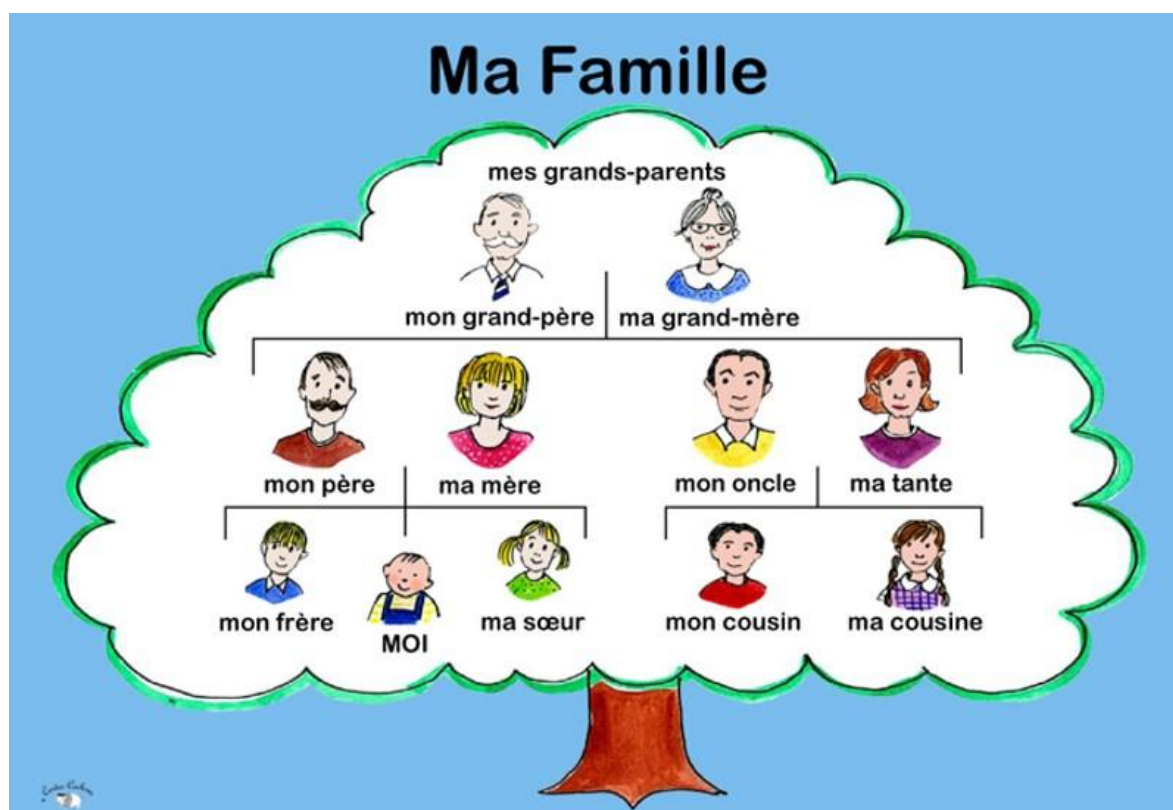
LES NOMBRES JUSQU' À 69

ZÉRO	DIX	VINGT	TRENTE	QUARANTE	CINQUANTE	SOIXANTE
UN	ONZE	VINGT ET UN	TRENTE ET UN	QUARANTE ET UN	CINQUANTE ET UN	SOIXANTE ET UN
DEUX	DOUZE	VINGT-DEUX	TRENTE-DEUX	QUARANTE - DEUX	CINQUANTE - DEUX	SOIXANTE - DEUX
TROIS	TREIZE	VINGT-TROIS	TRENTE - TROIS	QUARANTE - TROIS	CINQUANTE - TROIS	SOIXANTE - TROIS
QUATRE	QUATORZE	VINGT - QUATRE
CINQ	QUINZE	VINGT - CINQ	TRENTE - NEUF	QUARANTE - NEUF	CINQUANTE - NEUF	SOIXANTE - NEUF
SIX	SEIZE	VINGT - SIX				
SEPT	DIX-SEPT	VINGT - SEPT				
HUIT	DIX-HUIT	VINGT- HUIT				
NEUF	DIX - NEUF	VINGT - NEUF				

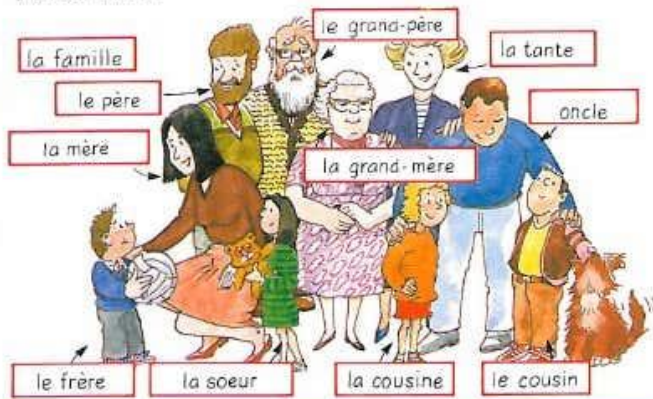
L'ÉTAT CIVIL



LA FAMILLE

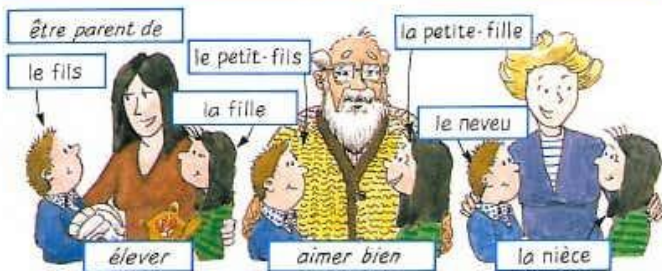


A família



la famille
le père
la mère
le frère
la sœur
le grand-père

la grand-mère
la tante
l'oncle(m)
la cousine
le cousin



être parent(e) de
le fils
la fille
élever
le petit-fils

la petite-fille
aimer bien
le neveu
la nièce

6



la femme
le mari
les parents(m)
aimer
les enfants (s: l'enfant(m))
les jumeaux (s: le jumeau)
le fils unique
a mulher
o marido
os pais
amar
os filhos
os gémeos
o filho único

la vie
la naissance
naître
l'enfance(f)
le mariage
se marier

les noces(f)
travailler
la vieillesse
la mort
mourir
l'enterrement(m)

7

LES POINTS CARDINAUX

