

MÓDULO 2 - Ámbito Social. PARTE 4. TEMA 1. La Alta Edad Media. Los reinos germánicos. El Islam. El Feudalismo

Tarea Nº 1

Realiza estas tres tareas sobre el Imperio Bizantino y los Reinos Germánicos:

1. Indica si las siguientes frases son verdaderas (V) o falsas (F) y corrige las falsas

- a) Los reinos germánicos se asentaron sobre el antiguo Imperio romano de Oriente.
- b) En Italia se asentaron los burgundios.
- c) La economía de los reinos germánicos era esencialmente agrícola.
- d) La cultura y el arte de la Europa germánica no tuvieron gran desarrollo.
- e) Los francos se asentaron en Britania.
- f) Con los pueblos germánicos se produjo la ruralización de Europa occidental.

2. Forma pareja con los siguientes hechos y las fechas que les correspondan:

395 476 527 1054 800

- a) Comienzo del reinado de Justiniano.
- b) Fin del Imperio romano de occidente.
- c) Cisma de oriente.
- d) División del Imperio romano en dos partes.
- e) Coronación imperial de Carlomagno.

3. Completa las siguientes frases sobre el arte bizantino:

- a) La cultura bizantina fue el resultado de la herencia culturaly de las influencias..... y
- b) Las iglesias bizantinas solían tener planta dey..... sobre pechinas.
- c) Los mosaicos se utilizaron parael interior de las iglesias con temas
.....
- d) Los eran imágenes religiosas pintadas sobre con fondo dorado.

MÓDULO 2 - Ámbito Social. PARTE 4. TEMA 1. La Alta Edad Media. Los reinos germánicos. El Islam. El Feudalismo

Tarea Nº 2

Haz estas cuatro actividades sobre el Islam:

1. Indica qué dicen los deberes del Islam sobre los siguientes aspectos:

a. PROFESIÓN DE FE:

b. ORACIÓN:

c. LIMOSNA:

d. AYUNO:

e. PEREGRINACIÓN:

f. GUERRA SANTA:

g. POLIGAMIA:

2. Escribe los siguientes hechos históricos en cada una de las etapas que se indican:

- Conquista de La Meca
- Fin del califato
- Conquista de Siria y Palestina
- Conquista de Creta y Sicilia
- Conquista del norte de África y de la península ibérica
- Conquista de Egipto y Mesopotamia
- Conquista del Turquestán
- Unificación de Arabia bajo el Islam

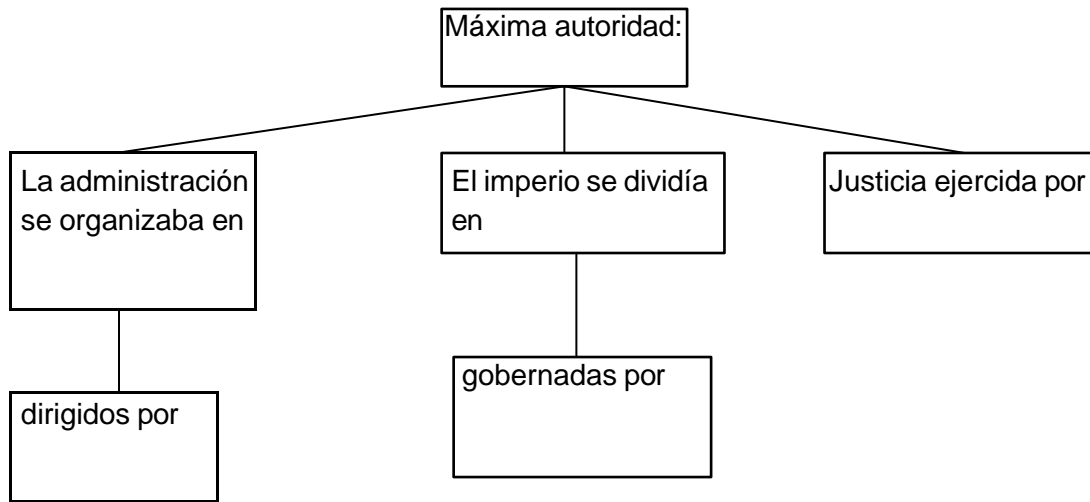
Mahoma (570-632)	Califato Ortodoxo (632-661)	Califato Omeya (661-750)	Califato Abbasí (750-1055)

3. Indica si las siguientes oraciones son verdaderas (V) o falsas (F) y corrige las falsas:

- a) Los abbasíes derrocaron a los Omeya y trasladaron la capital a Bagdad.
- b) En la religión islámica solo existe una corriente religiosa basada en el Corán.
- c) Los turcos derrocaron el califato abbasí y se convirtieron a la religión de Mahoma.
- d) La base del islam es la creencia en un solo dios, Alá, y en su profeta Mahoma.
- e) El libro sagrado de los musulmanes es la Biblia.
- f) La principal actividad económica de los musulmanes era la artesanía.
- g) Sus principales inventos fueron el papel, la pólvora, la brújula y la numeración.

Tarea Nº 2

4. Completa este esquema sobre la organización política del Islam:



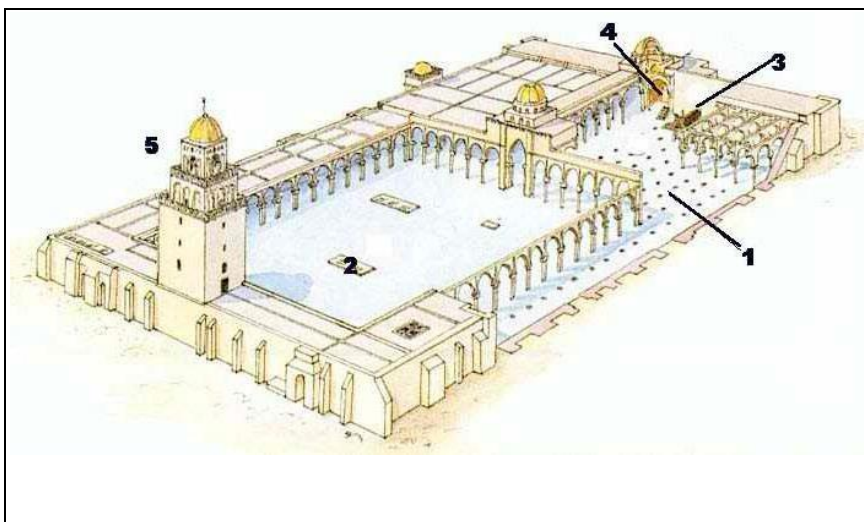
MÓDULO 2 - Ámbito Social. PARTE 4. TEMA 1. La Alta Edad Media. Los reinos germánicos. El Islam. El Feudalismo

Tarea Nº 3

Realiza estos ejercicios sobre el arte musulmán

1. Haz un esquema con las características de la arquitectura islámica.

2. Señala las partes de la mezquita de este dibujo

	1
	2
	3
	4
	5

MÓDULO 2 - Ámbito Social. PARTE 4. TEMA 1. La Alta Edad Media. Los reinos germánicos. El Islam. El Feudalismo

Tarea Nº 4

Haz estas cuatro actividades sobre el Feudalismo

1. Completa las siguientes frases:

- a) El sistema político feudal era una..... encabezada por un.....
- b) El rey feudal tenía en la práctica.....poder pues los feudos eran dirigidos por sus.....
- c) La economía era esencialmente..... y se llevaba a cabo en los.....
- d) La..... era la parte del feudo que explotaba directamente el.....
- e) Los..... eran pequeñas parcelas de tierras trabajadas por los.....
- f) La sociedad feudal se organizaba en....., de los que nobleza y clero eran.....

2. Escribe el concepto que corresponda en las siguientes definiciones:

feudo – vasallaje – siervo – barbecho – diezmo

- a) Relación de dependencia entre el señor y el vasallo _____
- b) Campesino que estaba vinculado a la tierra y no podía abandonarla _____
- c) Parte que se dejaba sin cultivar en la rotación bienal de los cultivos _____
- d) Tributo que cobraba la iglesia del campesinado _____
- e) Dominio territorial de los nobles dividido en la reserva y mansos _____

3. Indica, colocando en su correspondiente columna, si las siguientes frases se refieren a las relaciones feudo-vasalláticas o a las relaciones de dependencia señorial:

El vasallo se comprometía a prestar auxilio militar y consejo al señor	El señor daba protección	Pactos de ayuda militar entre los grandes nobles y otros nobles de menos rango
Pacto entre campesinos y señores	Pactos de ayuda militar entre el rey y los grandes nobles	El campesino entregaba sus tierras al señor.
El señor concedía un feudo a cambio	El señor gobernaba, impartía justicia y cobraba impuestos sobre sus territorios	El campesino trabajaba para el señor

Relaciones feudo-vasalláticas	Relaciones de dependencia señorial

Tarea Nº 4

4. Indica si las siguientes afirmaciones son verdaderas (V) y falsas (F) y escribe correctamente las falsas.

- a) El grupo más poderoso era la baja nobleza.
- b) Los nobles eran una minoría de la población.
- c) La función de la nobleza era defender a la sociedad.
- d) La nobleza era un grupo privilegiado que no pagaba tributos.
- e) Todo el clero era de igual nivel socioeconómico.
- f) El clero era el encargado de rezar por la salvación de las almas.
- g) El clero solía vivir en los castillos.
- h) Los monjes vivían sometidos a una regla o norma.
- i) El alto clero vivía de forma más o menos similar a la nobleza.
- j) La agricultura lograba altos rendimientos.
- k) Los campesinos sujetos a la tierra eran los siervos.
- l) Las viviendas campesinas eran humildes, con una sola estancia.

MÓDULO 2 - Ámbito Social. PARTE 4. TEMA 1. La Alta Edad Media. Los reinos germánicos. El Islam. El Feudalismo

Tarea Nº 5

Define los siguientes conceptos:

EDAD MEDIA:

LUCHAS ICONOCLASTAS:

CISMA DE ORIENTE:

BASILEUS:

REINOS GERMÁNICOS:

CARLOMAGNO:

VISIGODOS:

CORÁN:

HÉGIRA:

FEUDALISMO:

VASALLAJE:

RESERVA SEÑORIAL:

MANSO:

SOCIEDAD FEUDAL:

Tarea Nº 1

Realiza estas seis actividades:

1. Define los siguientes conceptos:

- a) Batalla de Guadalete:

- b) Abderramán I:

- c) Abderramán III:

- d) Almanzor:

- e) Reinos de taifas:

- f) Reino nazarí:

2. Completa las siguientes frases:

- a. En la batalla de, en el año 711, fueron derrotados los
- b. El emirato independiente fue proclamado por en el año
- c. El califato de Córdoba fue establecido en el año, al proclamarse califa
- d. Los musulmanescasi toda la Península Ibérica.
- e. El territorio dominado en la Península por los fue llamado por estos
- f. Durante el, Al-Ándalus se incorporó al imperio árabe de
- g. Durante el emirato independiente, Al-Ándalus no obedecía al respetando únicamente su autoridad
- h. Durante el de Córdoba, Al-Ándalus alcanzó su mayor
- i. La última figura destacada del Califato fue, y tras él se produjo la fragmentación de este en

Tarea Nº 1

- 3. Elabora un eje cronológico con los principales acontecimientos del Islam en la península Ibérica**

Tarea Nº 1

4. Indica cuáles de las siguientes afirmaciones son verdaderas (V) y cuáles falsas (F) y escribe correctamente las falsas:

- a. Los musulmanes llegaron a la Península en apoyo de una parte de los visigodos.
- b. Abderramán III llegó a Al-Andalus huyendo de la matanza de su familia.
- c. Los reinos de taifas significaron la unificación de los territorios de Al-Ándalus.
- d. Los almorávides detuvieron temporalmente el avance de los reinos cristianos.
- e. Los almohades derrotaron a los cristianos en las Navas de Tolosa.
- f. El Reino Nazarí de Granada dominó toda la Península Ibérica.
- g. Los musulmanes retrasaron la economía y la cultura de Al-Ándalus.
- h. Los musulmanes introdujeron nuevos cultivos como el arroz, la naranja o el algodón.
- i. El comercio interior andalusí fue muy importante pero en el comercio exterior ocupó una posición secundaria.
- j. Entre los principales intelectuales de Al-Ándalus destacan IbnJaldún y Avempace.

5. Completa la información que falta en este esquema de la sociedad de Al-Andalus:

Conquistadores	Árabes	
		Eran del norte de África. Eran más numerosos. No obtuvieron tantos beneficios con la conquista.
Hispanos		Convertidos al Islam
		Cristianos en territorio musulmán que vivían en barrios separados manteniendo sus leyes y costumbres a cambio de un impuesto.
	Judíos	

Tarea Nº 1

6. Identifica estos conocidísimos edificios islámicos españoles y di a qué etapa pertenecen:



1



2



3



4



5



6

	Monumento	Etapa
1		
2		
3		
4		
5		
6		

Tarea Nº 2

Realiza estas dos actividades:

1. Define los siguientes conceptos:

- a. Reconquista:
- b. Pelayo:
- c. Batalla de las Navas de Tolosa:
- d. Repoblación:
- e. Curia Regia:
- f. Concejo de la Mesta:

2. Indica cuáles de las siguientes afirmaciones son verdaderas (V) y cuáles falsas (F) y escribe correctamente las falsas.

- a. En la región pirenaica, los núcleos cristianos fueron el reino de Navarra, el de Aragón y los Condados catalanes.
- b. El principal rey del siglo XI fue Sancho III el Mayor de Navarra.
- c. La Marca Hispánica fue una provincia fronteriza creada por los francos que solo era lo que hoy es Cataluña.
- d. Castilla ocupó el valle del Guadalquivir en el siglo XIII.
- e. Aragón se expansionó hacia el sur y hacia el este por el Mediterráneo.
- f. La Reconquista fue el avance de los musulmanes hacia el norte.
- g. La primera repoblación se realizó solo con siervos y colonos de los nobles.
- h. La repoblación se llevó a cabo mediante municipios, órdenes militares y el repartimiento.
- i. La principal institución de gobierno fue la monarquía.
- j. Las Cortes estaban formadas por representantes de la nobleza, del clero y del común.

Tarea Nº 3

Realiza estos dos ejercicios:

1. Indica si las siguientes afirmaciones se refieren al Reino Astur-Leonés, Castilla, Reino de Pamplona, Condado de Aragón o Condados Catalanes y en qué siglo tuvieron lugar:

Acontecimiento	Territorio	Siglo
La dinastía Jimena extendió su influencia a la Rioja y Álava.		
Alfonso III fija la frontera definitivamente en el Duero al tomarse Burgos, Zamora y Coimbra.		
El condado más importante era el de Barcelona con Wifredo el Velloso.		
Con Fernando III el Santo nació definitivamente el reino		
Proclamaron rey a Pelayo, que derrotó a los musulmanes en Covadonga.		
Ordoño III fija la capital en León		
Su origen se remonta a una zona poco poblada con Jaca como principal enclave.		
Borrel II consolidó su independencia.		
Fernán González reunió bajo su autoridad los territorios de diversos condados dispersos aprovechando una importante crisis.		
Desde Oviedo ocuparon los territorios abandonados por los musulmanes en Galicia, norte del Duero y cabecera del Ebro.		
Tras pertenecer a Navarra, Fernando I convirtió el condado en reino unido a León.		
Alcanzó su apogeo con Sancho III el Mayor que amplió su reino con Aragón, Castilla y parte de León.		
Permaneció unido a Pamplona hasta la muerte de Sancho III que pasó a manos de su hijo Ramiro.		

2. Completa estas frases sobre el proceso de Reconquista con la información que falta:

- Castilla se extendió hacia aprovechando la del Califato y los Reinos de Taifas.
- conquistó Toledo en con lo que se incorporó una extensa franja del Duero hasta el
- La llegada de los y frena el avance cristiano hacia el sur.
- Portugal, cuyo origen está en un, se independizará y avanzará hacia, conquistándola en
- Alfonso I el Batallador conquistó..... en el siglo
- El Reino de Aragón nace por el matrimonio entre, heredera de Aragón, y, conde de Barcelona.
- El rey castellano Alfonso VIII será derrotado en la en

MÓDULO 2 - Ámbito Social. PARTE 4. TEMA 2. La Península Ibérica durante la Edad Media

Tarea Nº 3

- h. Pero la llamada a la unión de este con el resto de reyes cristianos traerá la derrota musulmana en del año que facilitará la conquista del
- i..... conquistó Extremadura.
- j. Inició la conquista de Andalucía que continuará conquistando el Valle del Guadalquivir y
- k. En la Corona de Aragón, incorporará Mallorca, Castellón,y Alicante.
- l..... ocupará Menorca en 1287, terminando con ello la Reconquista en la zona aragonesa.
- m. Las diferencias entre ambas Coronas para delimitar sus áreas de influencia se solucionaron con los Tratados de (1151) y posterior.
- n. La Reconquista terminó cuando fue incorporado a la en el año tras firmar las

MÓDULO 2 - Ámbito Social. PARTE 4. TEMA 3. La Baja Edad Media en Europa. Arte románico y gótico.

Tarea Nº 1

Realiza estos tres ejercicios:

1. Desde el siglo XI se fueron produciendo importantes innovaciones que aumentaron la producción de la agricultura. Escribe en el recuadro que corresponda cada una de las siguientes innovaciones agrarias:

- *Rotación trienal de cultivos*
- *Roturación de bosques*
- *Generalización del hierro*
- *Deseccación de tierras húmedas*
- *Colonización de nuevos territorios*
- *Arado de vertedera*
- *Perfeccionamiento del molino de agua*

AUMENTO DE LA SUPERFICIE CULTIVADA	MEJORA DE LAS TÉCNICAS AGRARIAS	MEJORAS DEL UTILLAJE

2. Completa estas frases sobre los gremios:

- a. Las actividades artesanales eran realizadas a en pequeñas
- b. Los gremios eran de maestros artesanos del
- c. Los gremios controlaban, evitando....., regulaban la y los Además protegían a sus miembros ayudando a los, a las y
- d. Los artesanos se agrupaban en que se llamaban con el nombre del
- e. En los gremios había categorías laborales.
- f. El era el dueño del taller y las herramientas.
- g. Los trabajaban por un sueldo y llegaban al cargo mediante una
- h. Los aprendían el oficio y vivían en casa del

Tarea Nº 1

3. Responde a las siguientes cuestiones:

a) ¿Dónde se concentraba el comercio a larga distancia?

b) ¿Qué eran las ferias? ¿En qué se diferenciaban de los mercados urbanos?

c) ¿Dónde estaban situadas las ferias de Champaña? ¿Qué áreas comerciales unían?

d) ¿Quiénes eran los cambistas? ¿A qué se dedicaban?

f) ¿Qué consecuencias tuvo el desarrollo del comercio?

MÓDULO 2 - Ámbito Social. PARTE 4. TEMA 3. La Baja Edad Media en Europa. Arte románico y gótico.

Tarea Nº 2

Haz estos dos ejercicios:

1. Responde a las siguientes cuestiones:

a) *¿Cuáles fueron las causas de las malas cosechas durante el siglo XIV?*

b) *¿Qué eran las órdenes mendicantes? Señala las dos más destacadas.*

c) *Explica cómo eran las primeras universidades.*

2. Las repercusiones de la crisis del siglo XIV fueron muy diversas. Escríbelas en el recuadro que correspondan

- *Crisis del comercio*
- *Disminución de la población*
- *Reducción de la producción agraria*
- *Enfrentamientos entre campesinos y señores feudales*
- *Sentimiento de pesimismo*
- *Conflictos entre el pueblo llano de las ciudades y el patriciado urbano*
- *Gran exaltación religiosa*

DEMOGRÁFICAS	ECONÓMICAS	SOCIALES	ESPIRITUALES

MÓDULO 2 - Ámbito Social. PARTE 4. TEMA 3. La Baja Edad Media en Europa. Arte románico y gótico.

Tarea Nº 3

Haz estos dos ejercicios:

1. Define los siguientes conceptos:

INQUISICIÓN:

BURGOS:

FUERO:

PATRICIADO URBANO:

COMÚN:

UNIVERSIDAD:

2. Indica si las siguientes afirmaciones son verdaderas (V) o falsas (F) y corrige las falsas:

- a) *Toda Europa se encontraba gobernada por un solo rey.*
- b) *El Sacro Imperio Romano Germánico se encontraba en Francia.*
- c) *Los reyes afianzaron su poder sometiendo a los señores feudales bajo su autoridad.*
- d) *Las ciudades colaboraron con los monarcas para luchar contra los señores feudales.*
- e) *Los parlamentos estaban formados por representantes de la nobleza.*
- f) *En España los parlamentos reciben el nombre de Cortes.*
- g) *Se desarrolló la literatura en latín.*
- h) *En las ciudades se fundaron escuelas catedralicias y municipales.*
- i) *En cada universidad había tres facultades.*
- j) *Los reyes fundaron universidades.*

MÓDULO 2 - Ámbito Social. PARTE 4. TEMA 3. La Baja Edad Media en Europa. Arte románico y gótico.

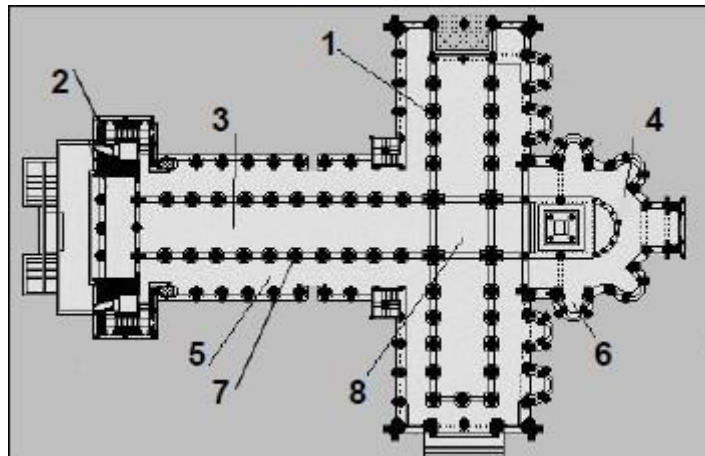
Tarea Nº 4

1. Señala "R", si los siguientes elementos eran propios del Románico, y "G" si lo eran del Gótico, en algunas pueden ser las dos:

Arco de medio punto	Ventanas pequeñas
Escasa altura	Bóveda de arista
Ventanas grandes	Arbotantes
Muros gruesos	Bóveda de crucería
Arco ojival o apuntado	Abundante uso de vidrieras
Muros delgados	Bóveda de cañón
Gruesos contrafuertes	Planta de cruz latina

Haz estos dos ejercicios sobre el arte Románico:

1. Pon el nombre a estas partes de una planta de una iglesia románica:



- 1.
- 2.
- 3.
- 4.
- 5.
- 6.
- 7.
- 8.

MÓDULO 2 - Ámbito Social. PARTE 4. TEMA 3. La Baja Edad Media en Europa. Arte románico y gótico.

Tarea Nº 4

2. Di las características de la arquitectura románica e indica las que ves en San Martín de Frómista:

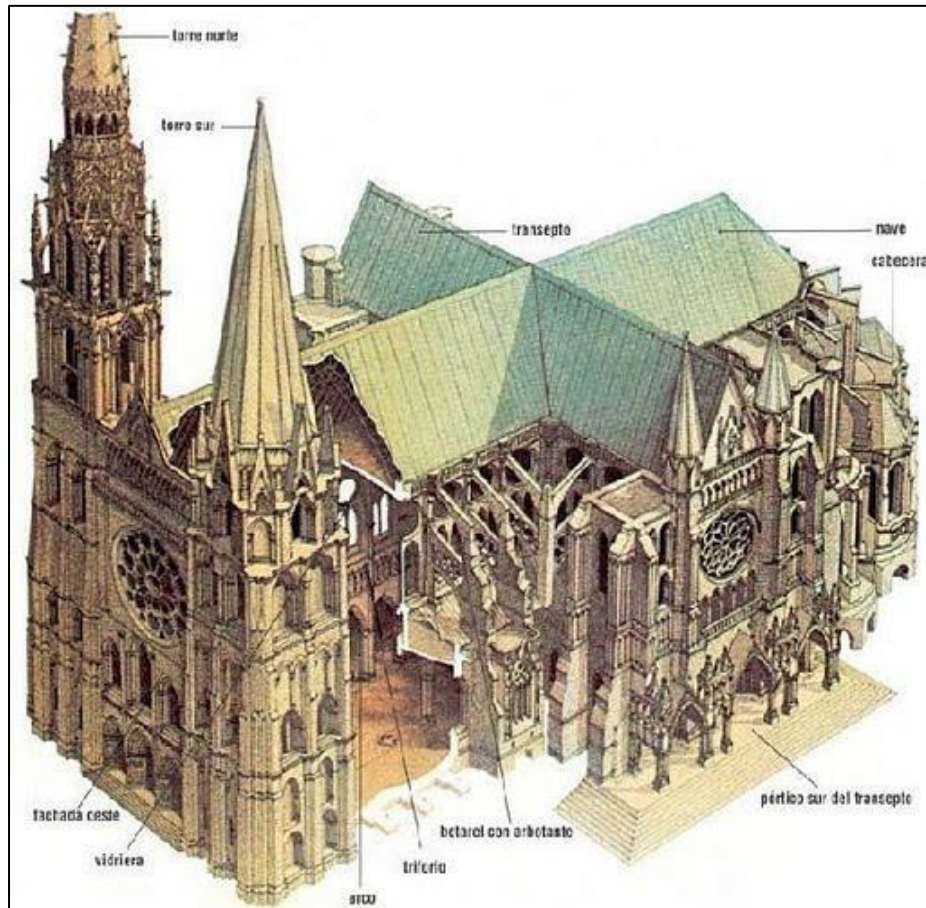


MÓDULO 2 - Ámbito Social. PARTE 4. TEMA 3. La Baja Edad Media en Europa. Arte románico y gótico.

Tarea Nº 5

Haz estos tres ejercicios sobre el arte gótico:

1. Di las características de la arquitectura gótica e indica las que ves en la Catedral de Chartres:



MÓDULO 2 - Ámbito Social. PARTE 4. TEMA 3. La Baja Edad Media en Europa. Arte románico y gótico.

Tarea Nº 5

2. Señala “R”, si los siguientes elementos de pintura y escultura eran propios del Románico, y “G” si lo eran del Gótico, en algunas pueden ser las dos:

Las figuras no son realistas, no hay perspectiva ni proporción	Las figuras reflejan mayor movimiento
Las figuras son más realistas	Los temas son casi exclusivamente religiosos
Utilizan más variedad de tonos de color	Las figuras aparecen hieráticas
La técnica más utilizada es el temple sobre tabla	Las figuras tienen mayor perfección técnica
Utilizan colores muy simples, sin apenas variación en los tonos	Las figuras son severas e inexpresivas
Aparecen temas que no son religiosos	Las figuras tienen escasa perfección técnica
La técnica más utilizada es la pintura al fresco sobre muros	Las figuras son más amables y expresivas

3. Observa las dos vírgenes de las imágenes y señala las diferencias entre la escultura románica y la gótica.



Virgen Gótica



Virgen Románica

MÓDULO 2 - Ámbito Social. PARTE 4. TEMA 3. La Baja Edad Media en Europa. Arte románico y gótico.

Tarea Nº 5

4. Compara las características de las pinturas románicas y góticas que te mostramos a continuación:



Pintura románica



Pintura gótica